

PROTOKÓŁ Z POSIEDZENIA
MIEJSKIEJ KOMISJI URBANISTYCZNO-ARCHITEKTONICZNEJ
w Urzędzie Miasta w Radomsku
w trybie zdalnym
z dnia 29 grudnia 2020 r.

Komisja w składzie:

1. Przewodnicząca Komisji - mgr inż. arch. Anna Nowak
2. Członek Komisji – mgr inż. Robert Kosela
3. Członek Komisji – mgr inż. Jarosław Wojdelko

TEMAT POSIEDZENIA:

1. Opiniowanie projektu zmiany Studium uwarunkowań i kierunków zagospodarowania przestrzennego miasta Radomska.

Stosownie do regulacji art. 11 pkt 4 a ustawy o planowaniu i zagospodarowaniu przestrzennym (t.j. Dz. U. z 2020 r., poz. 293 z późn. zm.) Komisja przeprowadziła postępowanie w zakresie:

- a) formalno- prawnym,
- b) merytorycznym

PRZEBIEG POSIEDZENIA:

Z uwagi na sytuację epidemiczną z powodu wirusa SARS-CoV-2 i wszelkich wynikających z niej obostrzeń oraz ograniczeń sanitarnych, opierając się na obowiązujących przepisach prawa, w szczególności Rozporządzeń Rady Ministrów *w sprawie ustanowienia określonych ograniczeń, nakazów i zakazów w związku z wystąpieniem epidemii* oraz zaleceniach służb sanitarnych, każdy z ww. członków Miejskiej Komisji Urbanistyczno-Architektonicznej w Radomsku, został poproszony o przeanalizowanie materiałów dotyczących zmiany Studium uwarunkowań i kierunków zagospodarowania przestrzennego miasta Radomska w trybie zdalnym, udostępnionym zarówno na płycie DVD-R załączonej do wystąpienia o opinię, jak również za pośrednictwem udostępnionej strony internetowej ze strony Wykonawcy.

Po przeanalizowaniu projektu zmiany Studium uwarunkowań i kierunków zagospodarowania przestrzennego miasta Radomska, Komisja zaopiniowała pozytywnie z następującymi uwagami:

- Zgodnie z załącznikiem graficznym nr 1 zaleca się rozszerzenie jednostki A
- Uwzględnienie w projekcie Studium stanu faktycznego w rejonie wskazanym na załączniku graficznym nr 2
- Uwzględnienie trasy równoległej alternatywnej dla ulicy Narutowicza na osi północ - południe
- Uwzględnienie w strefie przemysłowej Stobiecka Miejskiego drogi łączącej strefę z ulicą Krasickiego w śladzie pozyskanych gruntów



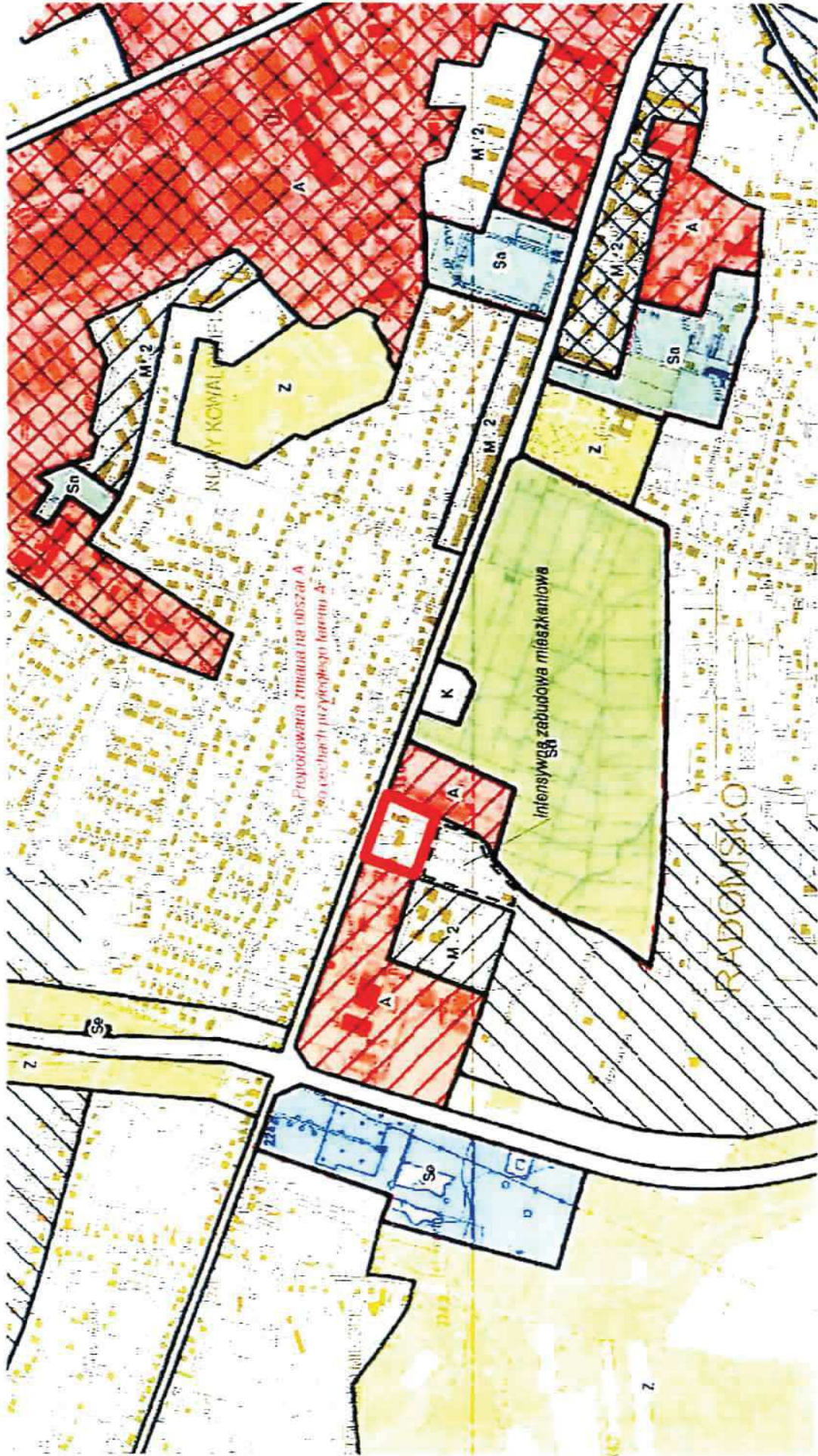
- Uwzględnić układ ścieżek drogowych poza granicami miasta i przeprojektować ścieżki w mieście w sposób umożliwiający ich wzajemne połączenie
- Koniecznie uwzględnić projektowane ujęcie wody dla ŁSSE
- W terenach rolnych maksymalnie ograniczyć poprzez stosowne zapisy możliwość powstawania nowej zabudowy mieszkaniowej – obszarów zurbanizowanych i przeznaczonych pod zabudowę jest dostatecznie dużo w mieście.

Opinie poszczególnych członków MKU-A wraz z uwagami, załączono do niniejszego protokołu.

mgr inż. arch. Anna Nowak
upr. proj. GP IV 7342/154/94
w spec. arch. bez ograniczeń
LOIA LO 0097

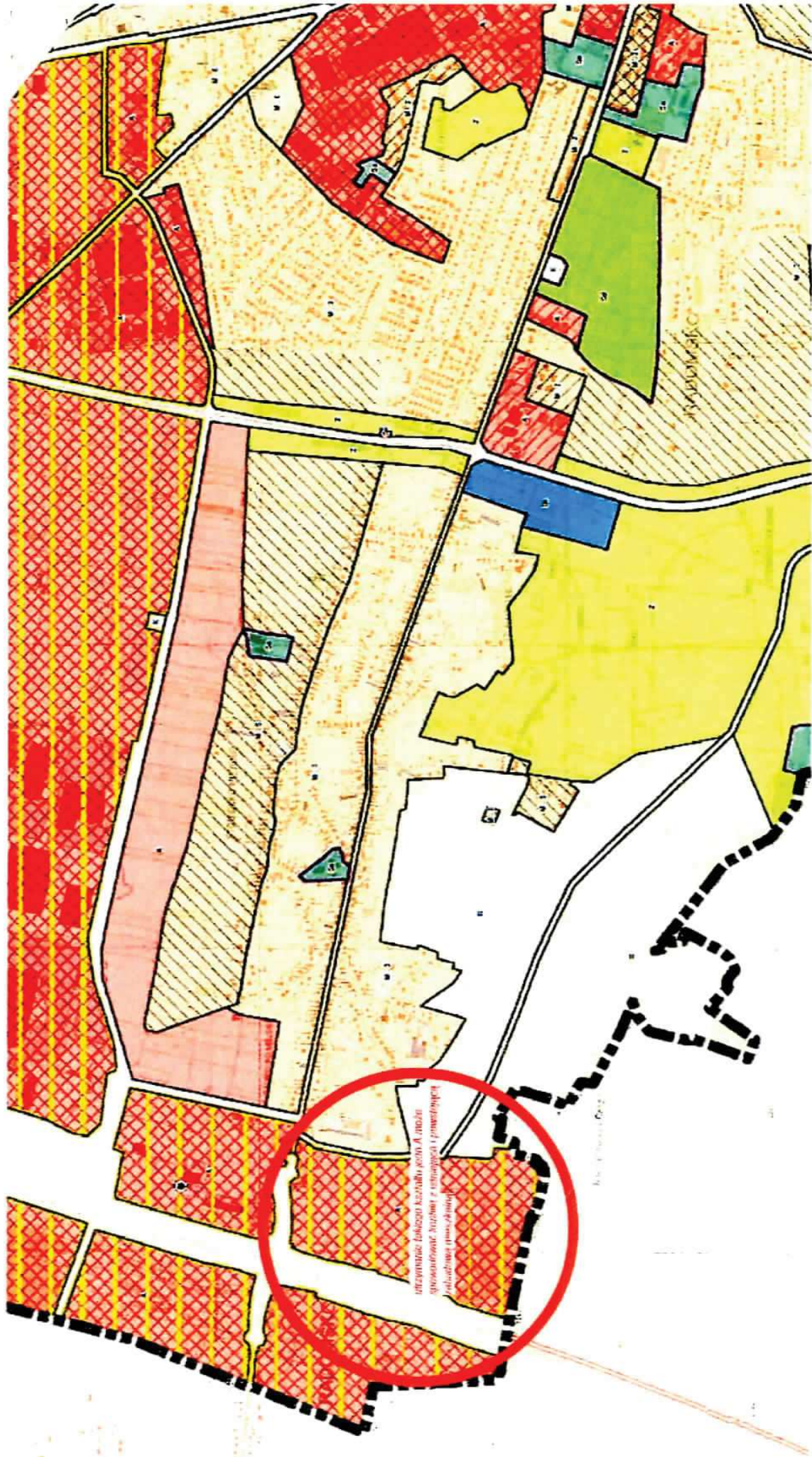
.....
**Podpis Przewodniczącej Miejskiej Komisji
Urbanistyczno-Architektonicznej w Radomsku**

załącznik numer 1



mgr inż. arch. 
mgr. prof. GP. 
w specjalności arch. 
LOJA LUBOŚĆ

załącznik numer 2



mgr inż. arch. Anna Nowak
upr. proj. GP IV 7303/154/94
w spec. arch. bez os. arch.
LOIA LO 1097