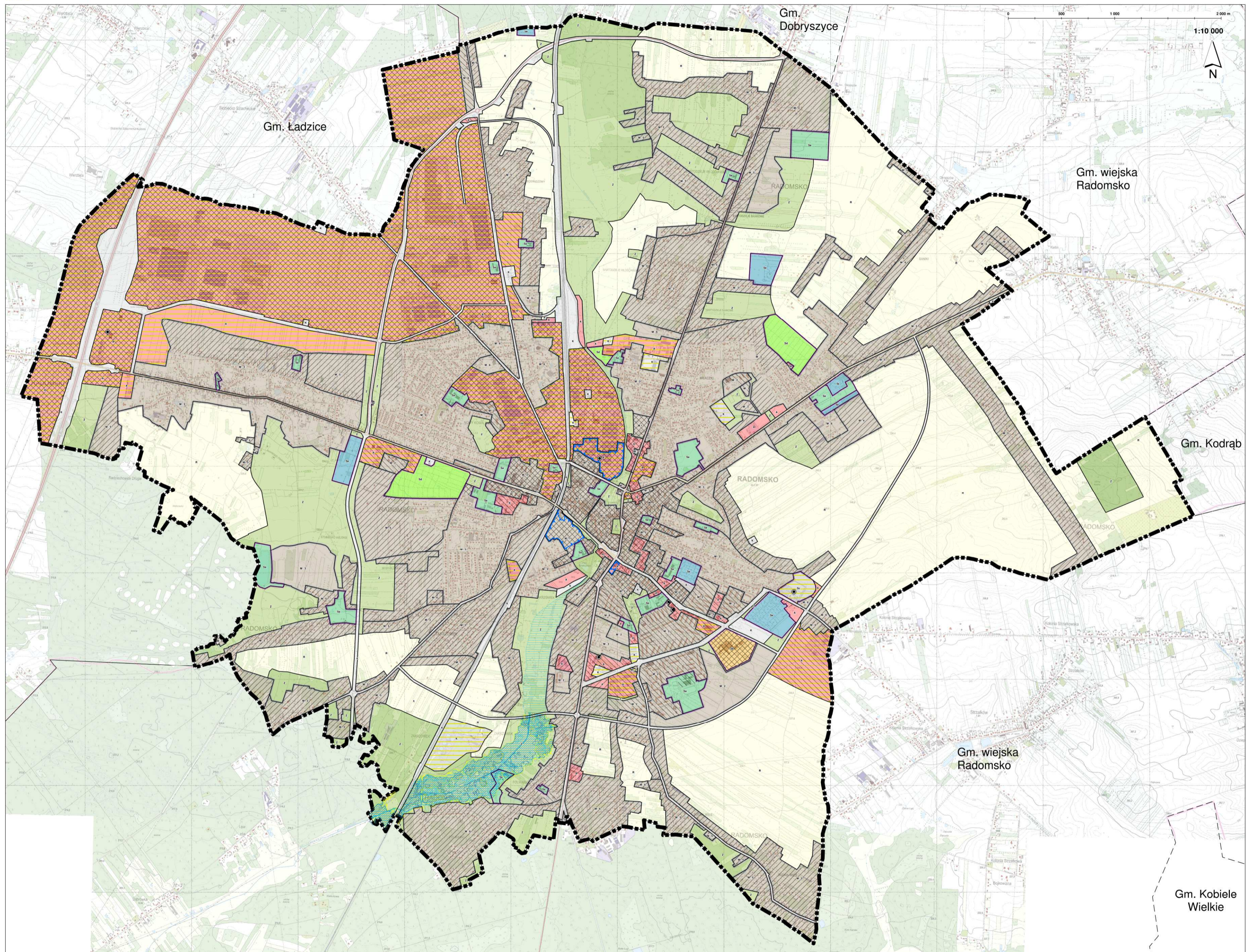




# STUDIUM UWARUNKOWAŃ I KIERUNKÓW ZAGOSPODAROWANIA PRZESTRZENNEGO MIASTA RADOMSKA

## KIERUNKI - STRUKTURA FUNKCJONALNO-PRZESTRZENNA I ZASADY ZAGOSPODAROWANIA

RYSUNEK NR 1



### LEGENDA

- GRANICA MIASTA RADOMSKA
- GRANICA GMIN SĄSIEDNICH
- GRANICA OBSZARU FUNKCJONALNO-PRZESTRZENNEGO

- OBSZARY, NA KTÓRYCH PRAWDOPODOBIEŃSTWO WYSTĄPIENIA POWODZI JEST NISKIE I WYNOŚI Q0,2%

#### OBSZARY SZCZEGÓLNEGO ZAGROŻENIA POWODZIĄ

- OBSZARY, NA KTÓRYCH PRAWDOPODOBIEŃSTWO WYSTĄPIENIA POWODZI JEST ŚREDNIE I WYNOŚI Q1%
- OBSZARY, NA KTÓRYCH PRAWDOPODOBIEŃSTWO WYSTĄPIENIA POWODZI JEST WYSOKIE I WYNOŚI Q10%

#### STRUKTURA FUNKCJONALNO-PRZESTRZENNA

- OBSZARY ZAMIESZKIWANIA (M)
- OBSZARY AKTYWNOŚCI GOSPODARCZEJ (A)
- OBSZARY AKTYWNOŚCI ROLNICZEJ (R)
- OBSZARY ZIELENI (Z)
- OBSZARY KOMUNIKACJI I INFRASTRUKTURY (K)
- OBSZARY SPECJALNE (S)

#### OBSZARY SPECJALNE:

- Sa - OBSZARY SPORTOWO-REKREACYJNE
- Sb - SZPITAL
- Sc - ZAKŁADY PRODUKCJI CIEPŁA
- Sd - OGRODY DZIAŁKOWE
- Se - CMENTARZE

#### STREFY ZABUDOWY

- A1 - O NAJNIŻSZEJ INTENSYWNOŚCI
- A2 - O WYSOKIEJ INTENSYWNOŚCI
- A3 - O NAJWYŻSZEJ INTENSYWNOŚCI
- A4 - OGÓLNO-MIEJSKA

- OBSZAR, NA KTÓRYM ROZMIESZCZONE BĘDĄ URZĄDZENIA WYTWARZAJĄCE ENERGIĘ Z OZE O MOCY PRZEKRACZAJĄCEJ 500 kW WRAZ ZE STREFĄ OCHRONNĄ

- OBSZAR LOKALIZACJI OBIEKTÓW HANDLOWYCH O POW. SPRZEDAŻY POWYŻEJ 2000 m<sup>2</sup>
- DOMINANTY