

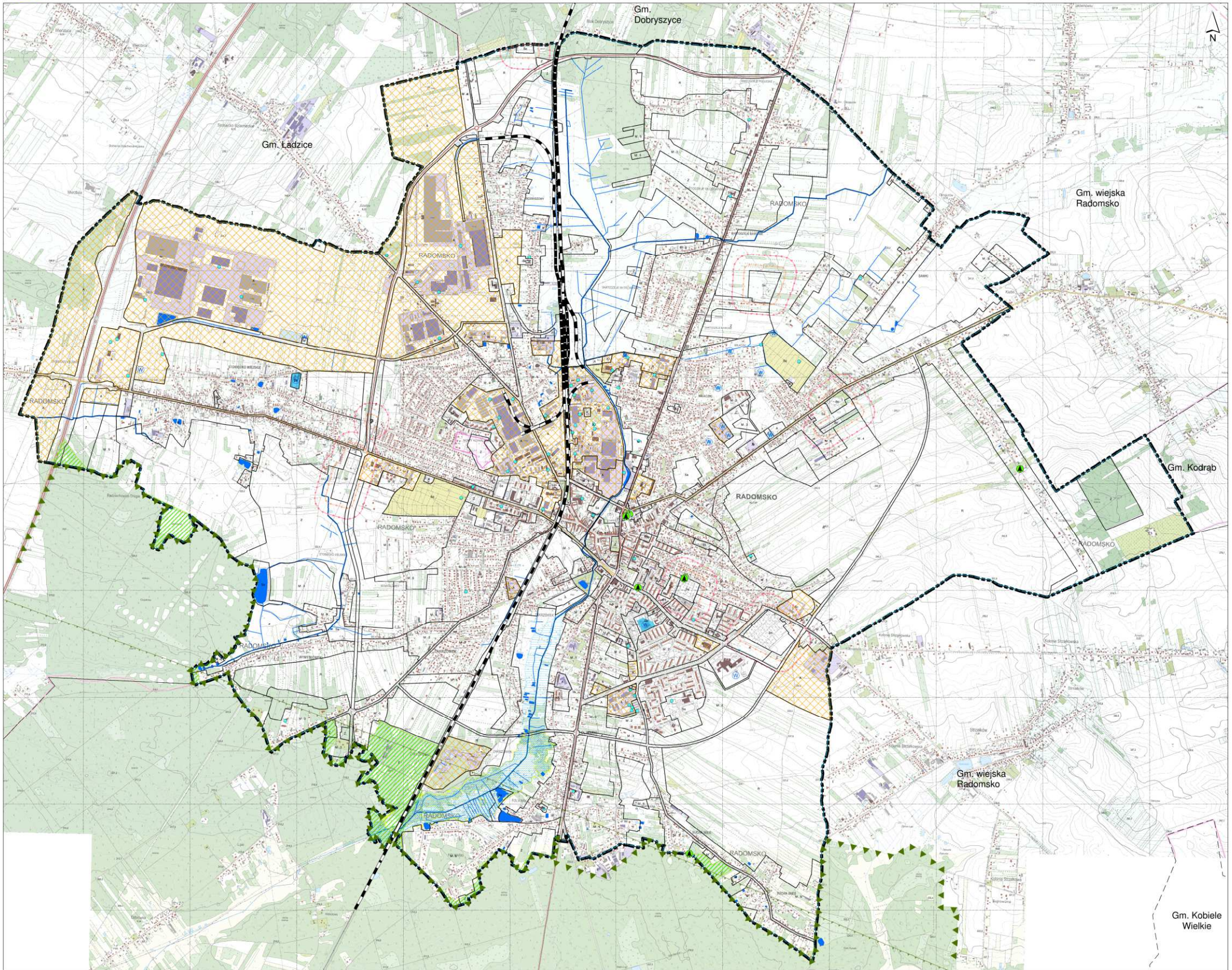


STUDIUM UWARUNKOWAŃ I KIERUNKÓW ZAGOSPODAROWANIA PRZESTRZENNEGO MIASTA RADOMSKA

KIERUNKI - ŚRODOWISKO

RYSUNEK NR 3

0 500 1000 2000 m
1:10 000



Legenda

- GRANICA MIASTA RADOMSKA
- GRANICA GMIN SĄSIEDZICH
- GRANICA OBSZARU FUNKCYJONALNO-PRZESTRZENNEGO
- KOLEJ
- RZĘKA
- ZBIORNIKI WODNE
- RÓWNY MELIORACYJNE
- UDOKUMENTOWANE ŹRĘDŁA WÓD PODZIEMNYCH
- STREFA OCHRONY BEZPOŚREDNIEJ ŹRĘDŁA WODY

- STUDIE
- OBSZARY, NA KTÓRYCH PRAWDOPODOBIEŃSTWO WYSTĄPIENIA POWODZI JEST NISKIE I WYNOŚY 0,2%
- GŁÓWNY ZBIORNIK WÓD PODZIEMNYCH**
- NIECKA MIECHOWSKA (CZĘŚĆ NW)
- OBSZARY SZCZEGÓLNEGO ZAGROŻENIA POWODZIĄ**
- OBSZARY, NA KTÓRYCH PRAWDOPODOBIEŃSTWO WYSTĄPIENIA POWODZI JEST ŚREDNIE I WYNOŚY 0,1%
- OBSZARY, NA KTÓRYCH PRAWDOPODOBIEŃSTWO WYSTĄPIENIA POWODZI JEST WYSOKIE I WYNOŚY 0,10%

- FORMY OCHRONY PRZYRODY**
- PÓJNIKI PRZYRODY
- GRANICA PROJEKTOWANEGO OBSZARU CHRONIONEGO KRAJOWEGO
- "PAJĘCZAŃSKO-GIDELSKIEGO"
- SIEĆ EKOLOGICZNA ECONEET
- ZAŁĘCZAŃSKI ŁUK WARTY - LASY PRZEDBORSKIE
- KORYTARZ EKOLOGICZNY**
- CZĘSTOCHOWA-ZACHÓD

- OBSZAR, NA KTÓRYM ROZMIESZCZONE SĄ URZĄDZENIA WYTWARZAJĄCE ENERGIĘ Z ŹRÓDŁA O MOCY PRZEKRACZAJĄCEJ 500 kW WRAZ ZE STREFĄ OCHRONNĄ
- STREFA OCHRONY SANITARNEJ OD CMENTARZA**
- 50 m
- 150 m
- ZASOBY NATURALNE**
- GRANICA ZASIĘGU UDOKUMENTOWANEGO ŹRĘDŁA "RADOMSKO I"