



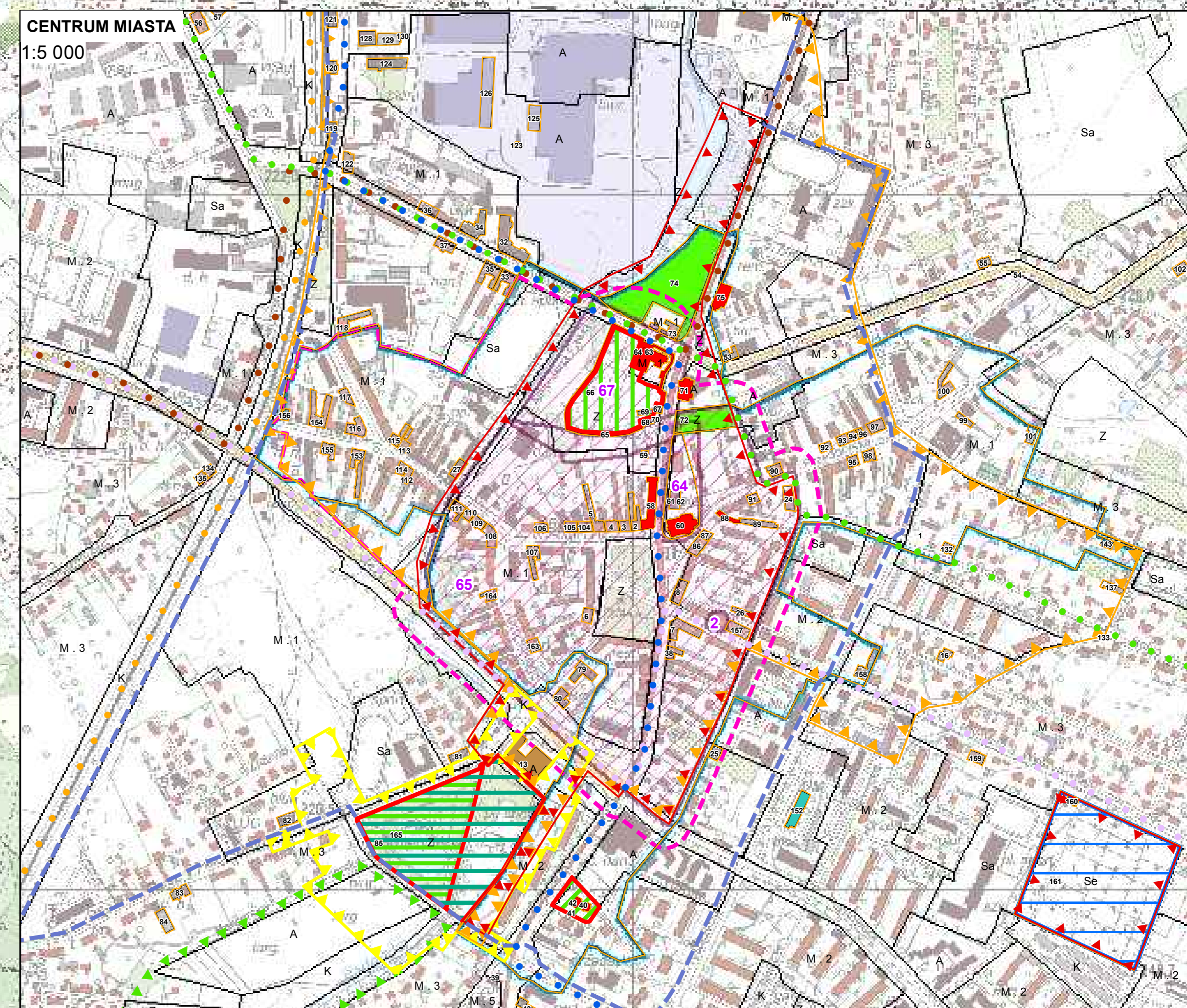
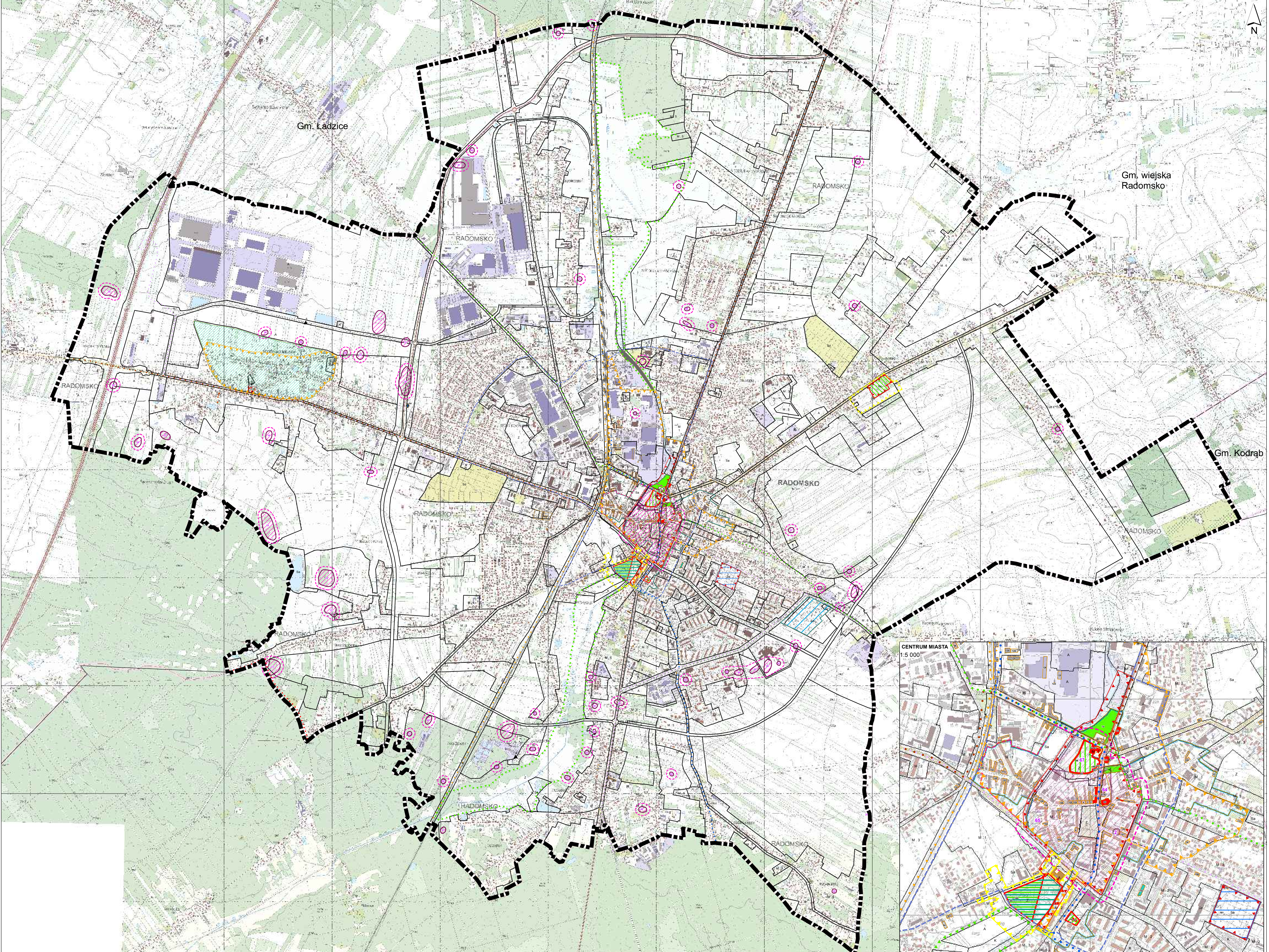
STUDIUM UWARUNKOWAŃ I KIERUNKÓW ZAGOSPODAROWANIA PRZESTRZENNEGO MIASTA RADOMSKA

KIERUNKI - DZIEDZICTWO KULTUROWE

RYSunek NR 4

0 500 1 000 2 000 m

1:10 000



Legenda

- GRANICA MIASTA RADOMSKA
- GRANICE GMIN SĄSIEDNICH
- GRANICA OBSZARU FUNKCJONALNO-PRZESTRZENNEGO

OBSZARY UJĘTE W REJESTRZE ZABYTKÓW
WRAZ Z NR REJ.

- 803.X-64 ZAGRODA/CHATA Tatarska (1875 R.)
- 2406 CMENTARZ Żydowski (1806 R.)
- 40147 PARK Miejski Pocz. (XX W.)
- 255 CMENTARZ Rzymsko-Katolicki, otoczenie kościoła p.w. św. Marii Magdaleny XVI-XIX W.
- 4114 OGRÓD klasztorny oo. Franciszkanów (XVIII W. - XX W.)
- 2077 PARK Świętojański z XX w.

HISTORYCZNY UKŁAD URBANISTYCZNY UJĘTY W WEZ

- HISTORYCZNY UKŁAD URBANISTYCZNY

HISTORYCZNY UKŁAD RURALISTYCZNY UJĘTY W WEZ

- UKŁAD RURALISTYCZNY Stobiecka Miejskiego (XIII W.)

OBIEKTY ZABYTKOWE
WRAZ Z Lp. z WYKAZU STUDIUM

- ZABYTEK wpisany do rejestru zabytków
- ZABYTEK wpisany do gminnej ewidencji zabytków

ZABYTKI ARCHEOLOGICZNE

- STANOWISKO ARCHEOLOGICZNE O POW. POWYŻEJ 0,5 ha WRAZ Z NUMEREM STANOWISKA NA OBSZARZE AZP
- STANOWISKO ARCHEOLOGICZNE O POW. DO 0,5 ha WRAZ Z NUMEREM STANOWISKA NA OBSZARZE AZP
- STREFA OCHRONY ARCHEOLOGICZNEJ
- GRANICA OBSZARU REWITALIZACJI
- TEREN ROZSTRZELIWAŃ „NA KOPCU” (II WOJNA ŚWIATOWA)

CMENTARZE UJĘTE W WEZ

- CMENTARZ Rzymsko-Katolicki (Nowy) (1929 r.)
- CMENTARZ Rzymsko-Katolicki (Stary) (ok. 1830 r.)
- CMENTARZ Choleryczny (ok. 1824 r.)

ZALOŻENIA PARKOWE W WEZ

- PARK Miejski (2 poł. XIX W.)
- MIEJSKI DOM KULTURY WRAZ Z RZEŻBĄ „WIOSŁARZA” (1967-1968)

DOBRA KULTURY WSPÓŁCZESNEJ

- URZĄD MIASTA (1970-1975)

STREFA "A" ŚCISLEJ OCHRONY KONSERWATORSKIEJ

STREFA "B" CZĘŚCIOWEJ OCHRONY KONSERWATORSKIEJ

STREFA "E" OCHRONY EKSPOZYCJI

STREFA "K" OCHRONY KRAJOBRAZU KULTUROWEGO

SZLAKI TURYSTYCZNE

- PIESZY SZLAK Czerwony „Partyzancki” im. Mjr. Henryka Dobrzańskiego „Hubala”
- WOJEWÓDZKI SZLAK KONNY im. Mjr. Henryka Dobrzańskiego „Hubala”
- SZLAK ZAMKÓW
- SZLAK KOLEI Warszawsko-Wiedeńskiej
- Łódzka Magistrala Rowerowa
- PROJEKTOWANY SZLAK Dworów i Pałaców
- PROJEKTOWANY SZLAK Budownictwa Drewnianego