

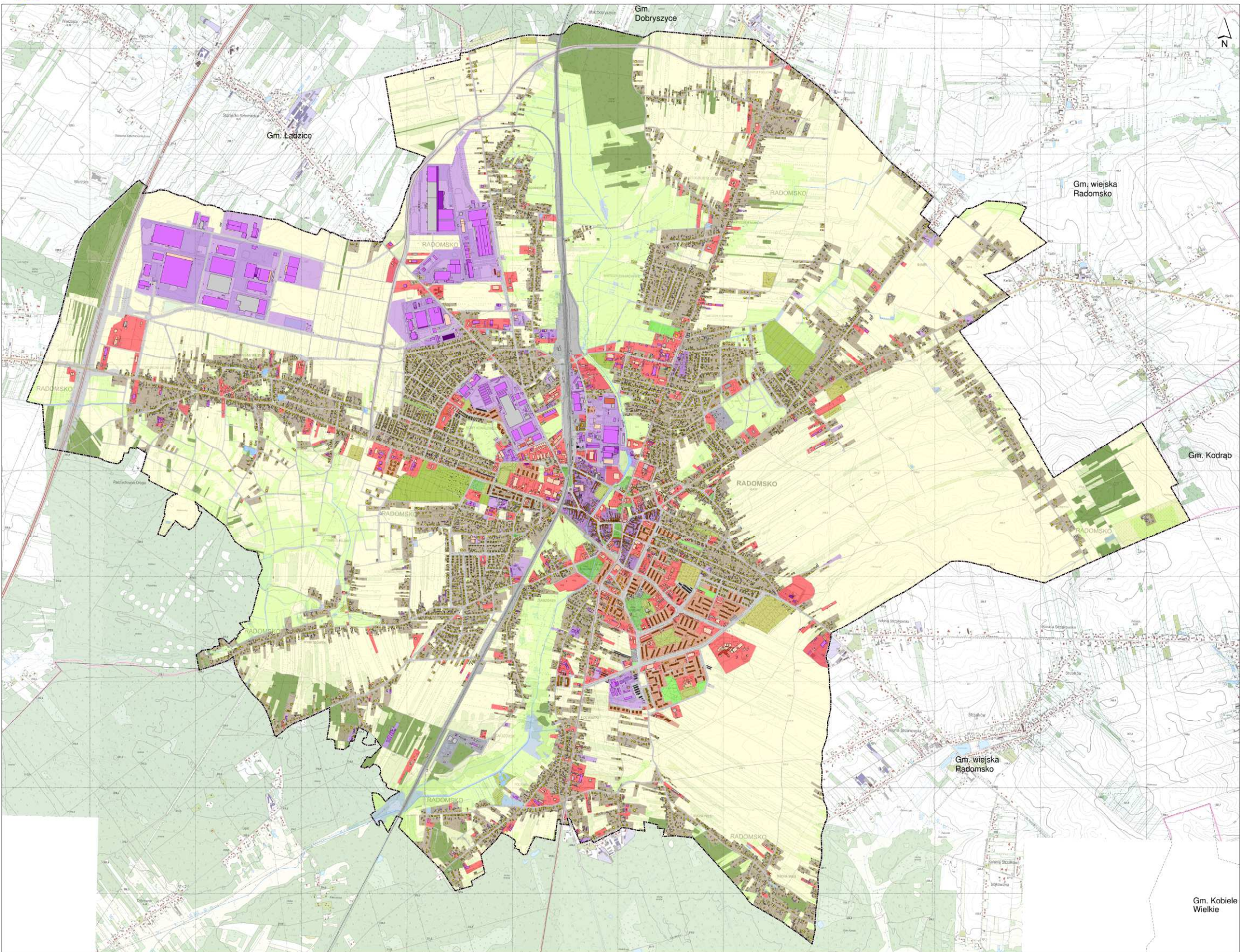


STUDIUM UWARUNKOWAŃ I KIERUNKÓW ZAGOSPODAROWANIA PRZESTRZENNEGO MIASTA RADOMSKA

UWARUNKOWANIA - DOTYCHCZASOWE ZAGOSPODAROWANIE

RYSUNEK NR 1

0 500 1000 2000 m
1:10 000



Legenda

— GRANICA MIASTA RADOMSKA
- - GRANICA GMINY SĄSIEDNIEJ

- BUDYNKI POZOSTALE**
- 1 kondygnacja
 - 2 kondygnacja
 - 3 kondygnacja
 - 4 kondygnacja
 - 5 kondygnacja

- BUDYNKI WIELORODZINNE**
- 1 kondygnacja
 - 2 kondygnacja
 - 3 kondygnacja
 - 4 kondygnacja
 - 5 kondygnacja
 - 6 kondygnacja
 - 11 kondygnacja
 - 12 kondygnacja

- BUDYNKI USŁUGOWE**
- 1 kondygnacja
 - 2 kondygnacja
 - 3 kondygnacja
 - 4 kondygnacja
 - 5 kondygnacja
 - 6 kondygnacja

- ZABUDOWA (wraz z wysokością)**
BUDYNKI JEDNORODZINNE
- 1 kondygnacja
 - 2 kondygnacja
 - 3 kondygnacja
 - 4 kondygnacja

- BUDYNKI PRZEMYSŁOWE**
- 1 kondygnacja
 - 2 kondygnacja
 - 3 kondygnacja
 - 4 kondygnacja
 - 5 kondygnacja

- ZAGOSPODAROWANIE TERENU**
- TERENY ZABUDOWY MIESZKANIOWEJ JEDNORODZINNEJ
 - TERENY ZABUDOWY WIELORODZINNEJ
 - TERENY ZABUDOWY MIESZKANIOWO-USŁUGOWEJ
 - TERENY ZABUDOWY USŁUGOWEJ
 - TERENY REKREACYJNO-WYPOCZYNKOWE
 - TERENY ZABUDOWY PRZEMYSŁOWEJ
 - TERENY INFRASTRUKTURY
 - TERENY LASÓW I ZADRZEWIŃ
 - TERENY GRUNTÓW ROLNYCH

- TERENY UŻYTKÓW ZIELONYCH
- TERENY ZIELENI URZĄDZONEJ
- TERENY ZIELENI OGRODÓW PRZYDOMOWYCH
- TERENY OGRODÓW DZIAŁKOWYCH
- TERENY CMENTARZY
- TERENY NIEUŻYTKÓW
- TERENY WÓD POWIERZCHNIOWYCH
- TERENY KOLEJOWE
- TERENY DRÓG I KOMUNIKACJI