

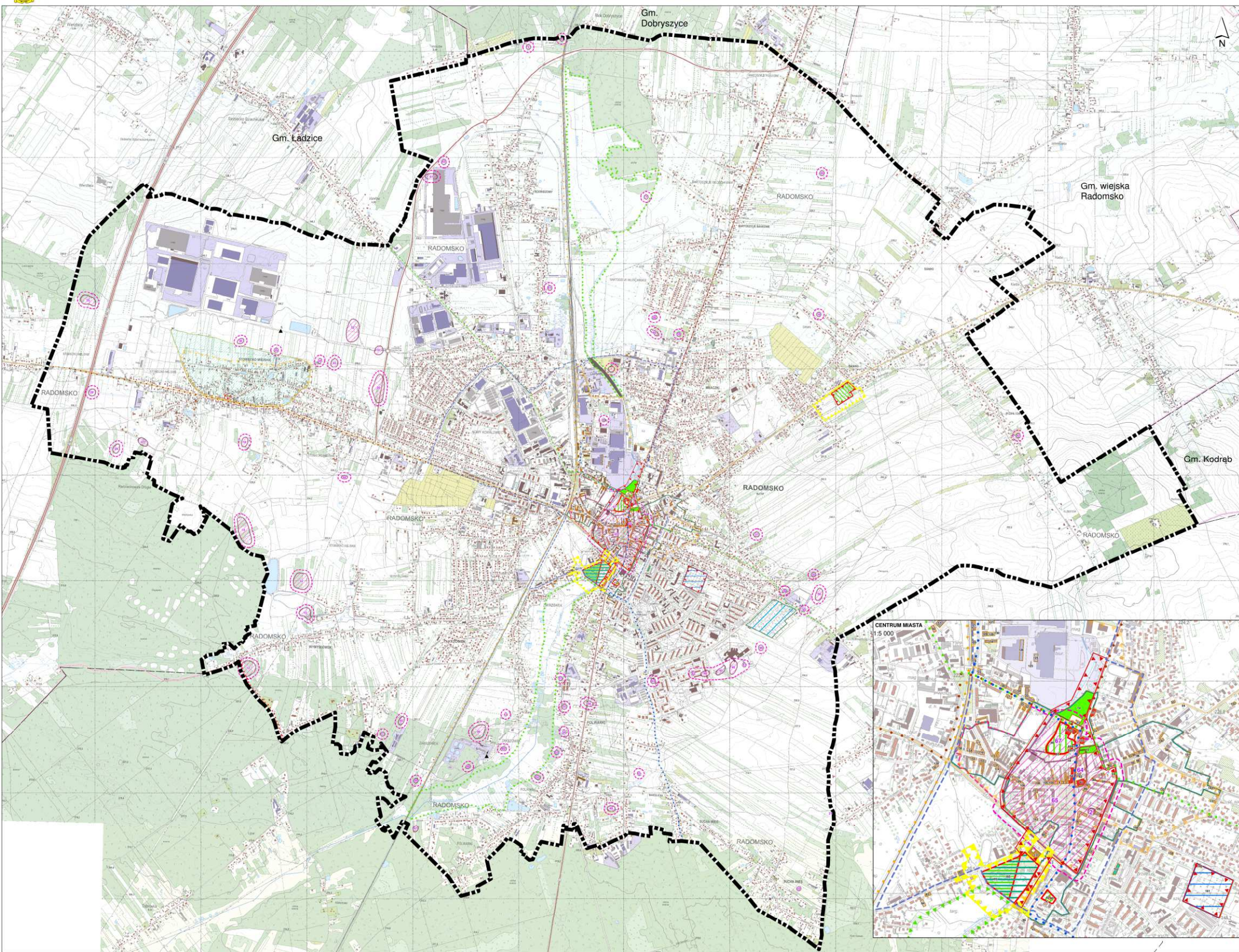


STUDIUM UWARUNKOWAŃ I KIERUNKÓW ZAGOSPODAROWANIA PRZESTRZENNEGO MIASTA RADOMSKA

UWARUNKOWANIA - DZIEDZICTWO KULTUROWE

RYSUNEK NR 4

0 500 1000 2000 m
1:10 000



Legenda

- GRANICA MIASTA RADOMSKA
- GRANICE GMIN SĄSIEDNICH
- OBSZARY UJĘTE W REJESTRZE ZABYTKÓW WRAZ Z NR REJ.**
 - ZAGRODA/CHATA TATARSKA (1875 R.)
 - CMENTARZ ŻYDOWSKI (1806 R.)
 - PARK MIEJSKI POCZ. (XX W.)
 - CMENTARZ RZYMSKO - KATOLICKI, OTOCZENIE KOŚCIOŁA P.W. ŚW. MARII MAGDALENY XVI-XIX W.
 - OGRÓD KLASZTORNY OO. FRANCISZKANÓW (XVIII W. - XX W.)
 - PARK ŚWIĘTOJAŃSKI z XX w.
- HISTORYCZNY UKŁAD URBANISTYCZNY UJĘTY W WEZ**
- HISTORYCZNY UKŁAD RURALISTYCZNY UJĘTY W WEZ**
- UKŁAD RURALISTYCZNY STOBIECKA MIEJSKIEGO (XIII W.)
- OBIEKTY ZABYTKOWE WRAZ Z Lp. Z WYKAZU STUDIUM**
- ZABYTEK WPISANY DO REJESTRU ZABYTKÓW
- ZABYTEK WPISANY DO GMINNEJ EWIDENCJI ZABYTKÓW
- CMENTARZE UJĘTE W WEZ**
- CMENTARZ RZYMSKO - KATOLICKI (NOWY) (1929 r.)
- CMENTARZ RZYMSKO - KATOLICKI (STARY) (ok. 1830 r.)
- CMENTARZ CHOLERYCZNY (ok. 1824 r.)
- ZAŁOŻENIA PARKOWE W WEZ**
- PARK MIEJSKI (2 POL. XIX W.)
- DOBRA KULTURY WSPÓŁCZESNEJ**
- URZĄD MIASTA (1970-1975)
- MIEJSKI DOM KULTURY WRAZ Z RZĘBĄ „WIOSŁARZA” (1967-1968)
- STREFA "A" ŚCISLEJ OCHRONY KONSERWATORSKIEJ
- STREFA "B" CZĘŚCIOWEJ OCHRONY KONSERWATORSKIEJ
- STREFA "E" OCHRONY EKSPOZYCJI
- STREFA "K" OCHRONY KRAJOBRAZU KULTUROWEGO
- ZABYTKI ARCHEOLOGICZNE**
- STANOWISKO ARCHEOLOGICZNE O POW. POWYŻEJ 0,5 ha WRAZ Z NUMEREM STANOWISKA NA OBSZARZE AZP
- STANOWISKO ARCHEOLOGICZNE O POW. DO 0,5 ha WRAZ Z NUMEREM STANOWISKA NA OBSZARZE AZP
- STREFA OCHRONY ARCHEOLOGICZNEJ
- GRANICA OBSZARU REWITALIZACJI
- TEREN ROZSTRZELIWAN „NA KOPCU” (II WOJNA ŚWIATOWA)
- SZLAKI TURYSTYCZNE**
- PIESZY SZLAK CZERWONY „PARTYZANCKI” IM. M.JR. HENRYKA DOBRZAŃSKIEGO „HUBALA”
- WOJEWÓDZKI SZLAK KONNY IM. M.JR. HENRYKA DOBRZAŃSKIEGO „HUBALA”
- SZLAK ZAMKÓW
- SZLAK KOLEI WARSZAWSKO-WIEDŃSKIEJ
- ŁÓDZKA MAGISTRALA ROWEROWA