

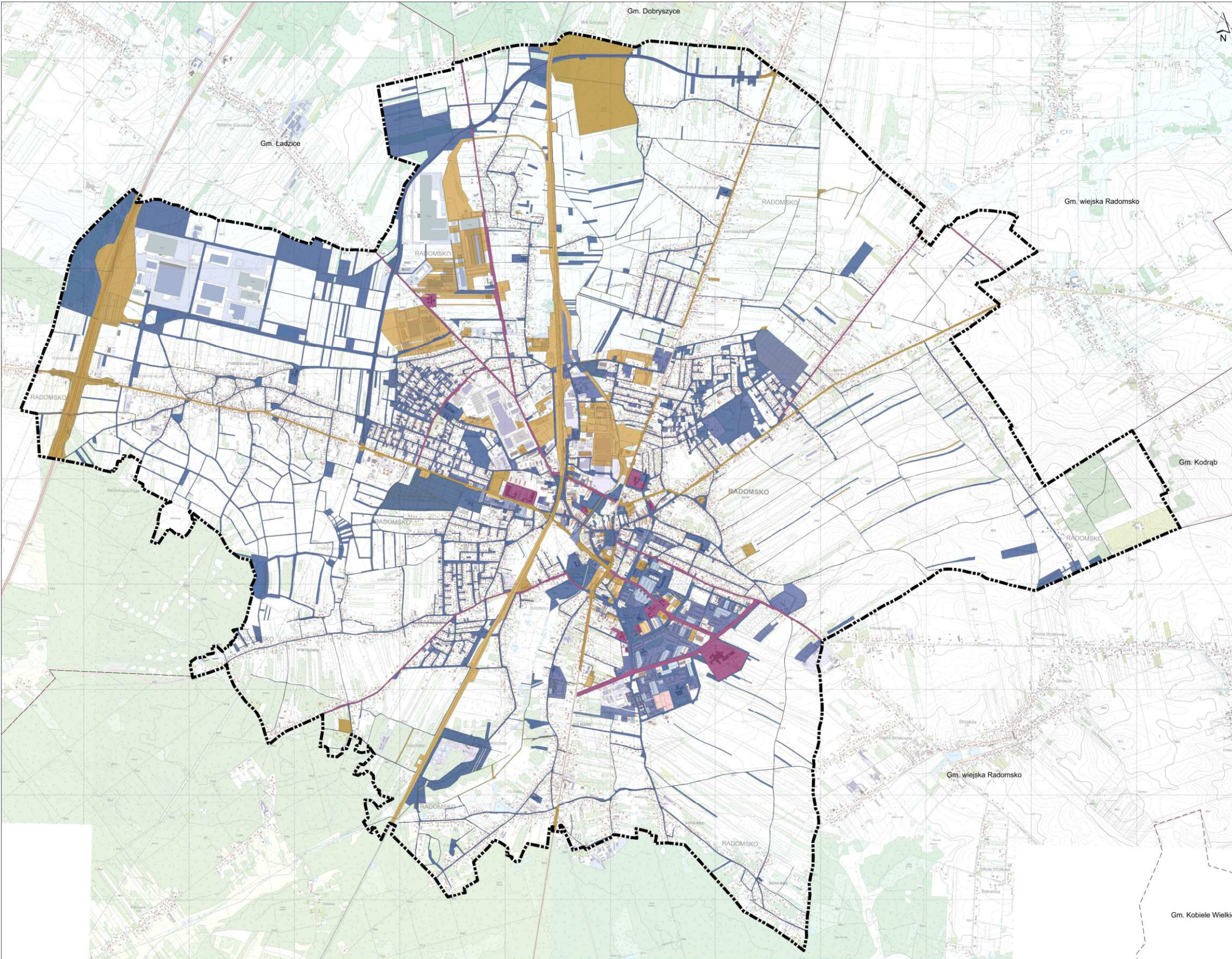


STUDIUM UWARUNKOWAŃ I KIERUNKÓW ZAGOSPODAROWANIA PRZESTRZENNEGO MIASTA RADOMSKA

UWARUNKOWANIA - STRUKTURA WŁASNOŚCI I WŁADANIA GRUNTÓW

RYСУNEK NR 7

0 500 1000 2000 m
1:10 000



Legenda
 GRANICA MIASTA RADOMSKA
 GRANICA GMINY SĄSIEDNIEJ

WŁASNOŚĆ GRUNTÓW

- Skarb Państwa
- Skarb Państwa w użytkowaniu wieczystym
- współwłasność Skarbu Państwa i osoby fizycznej
- współwłasność Skarbu Państwa w użytkowaniu wieczystym i osób fizycznych

- gminy i związków międzygminnych
- gminy i związków międzygminnych w użytkowaniu wieczystym
- współwłasność gminy i osób fizycznych
- współwłasność gminy, osób fizycznych i spółek prawa handlowego
- współwłasność gminy w użytkowaniu wieczystym i osób fizycznych
- współwłasność gminy w użytkowaniu wieczystym i osób fizycznych oraz spółdzielni

- powiaty i związki powiatów
- spółki prawa handlowego
- osób fizycznych